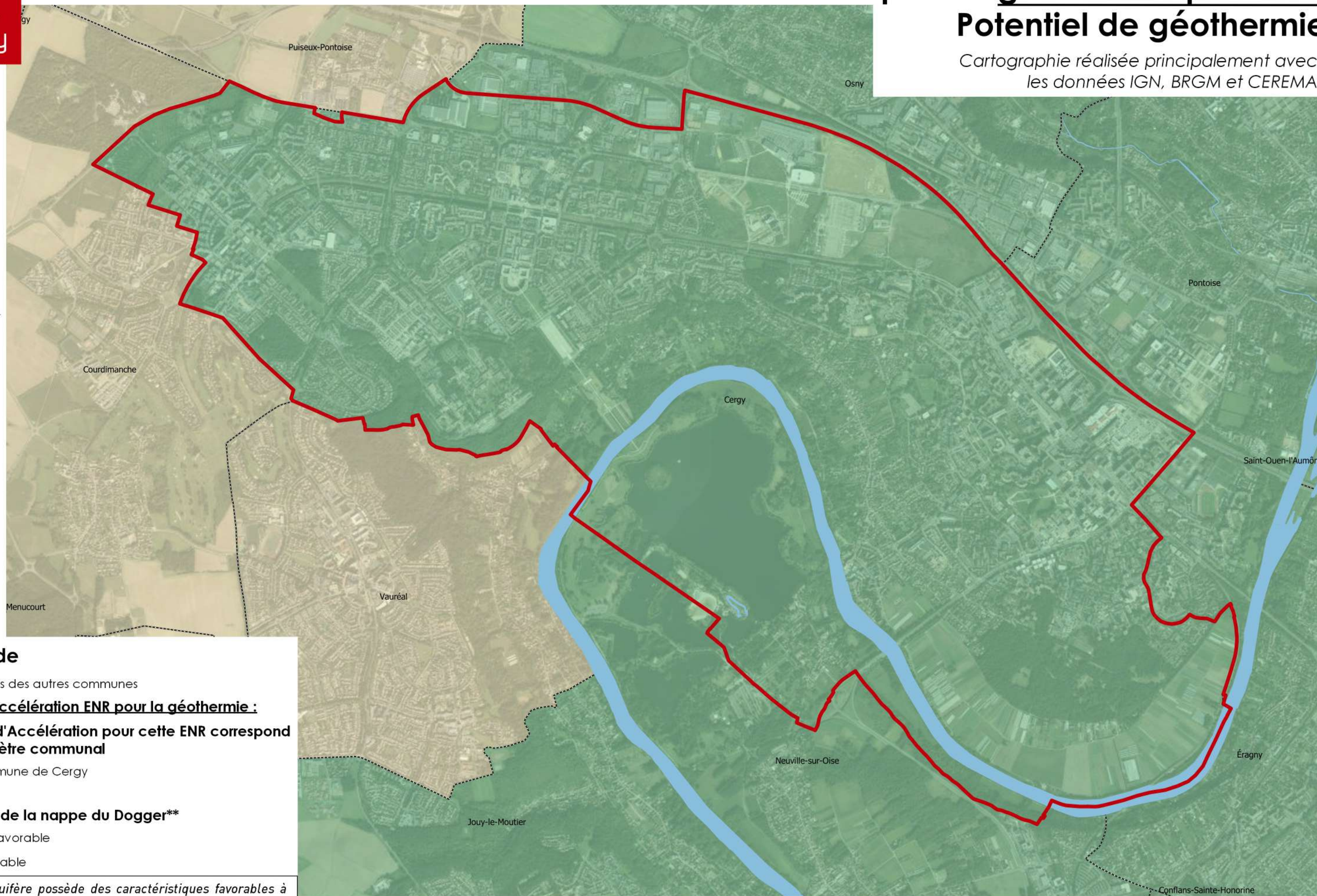




# Carte Zone d'Accélération ENR pour la géothermie profonde Potentiel de géothermie

Cartographie réalisée principalement avec  
les données IGN, BRGM et CEREMA



## Légende

Limites des autres communes

### Zone d'Accélération ENR pour la géothermie :

La Zone d'Accélération pour cette ENR correspond  
au périmètre communal

Commune de Cergy

### Potentiel de la nappe du Dogger\*\*

Peu favorable

Favorable

\* : cet aquifère possède des caractéristiques favorables à  
son exploitation géothermique avec une température de 47  
à 85°C pour une profondeur entre 1500 et 2000 mètres

0 0,5 1 km

Sources : IGN - BRGM - Energif (Rose), Ville de Cergy, © IGN - 2021 - BD ORTHO® 20 cm

Réalisation : Service SIG

Date : Janvier 2024





# Ressources de géothermie de surface (- 200m de profondeur) Potentiel de géothermie

Cartographie réalisée principalement avec  
les données IGN, BRGM et CEREMA



## Légende

Limites des autres communes

### Zone d'Accélération ENR pour la géothermie :

La Zone d'Accélération pour cette ENR correspond  
au périmètre communal

Commune de Cergy

### Installations de géothermie de surface sur échangeurs ouverts (nappe)

Installation déclarée

### Installations de géothermie de surface sur échangeurs fermés (sonde)

Installation déclarée

### Ressource de géothermie de surface

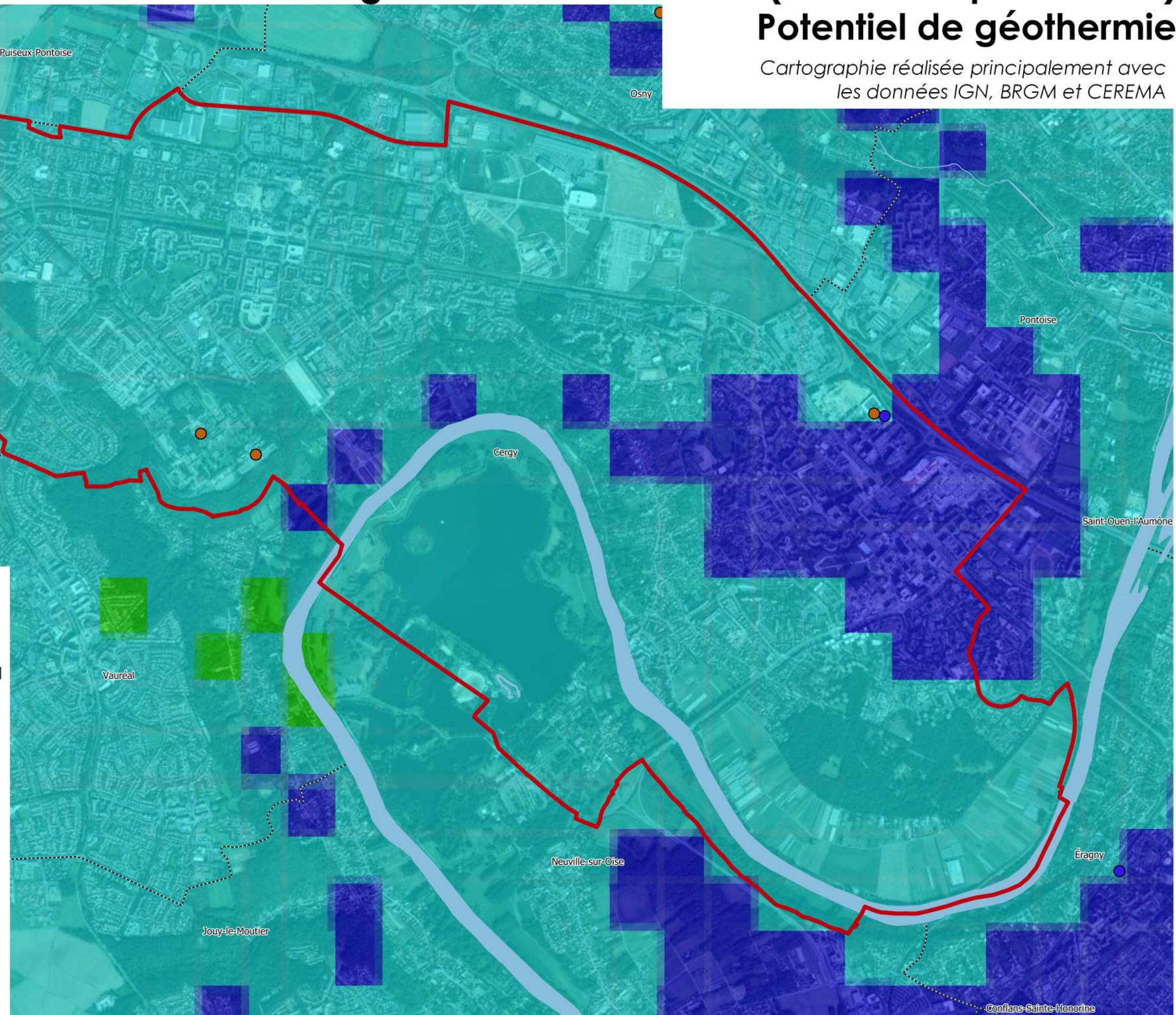
Potentiel faible de la ressource

Potentiel moyen de la ressource

Potentiel fort de la ressource

Potentiel très fort de la ressource

Autre aquifère



0 0,5 1 km

Sources : IGN - Cerema - BRGM, Ville de Cergy, © IGN - 2021 - BD ORTHO® 20 cm

Réalisation : Service SIG

Date : Janvier 2024

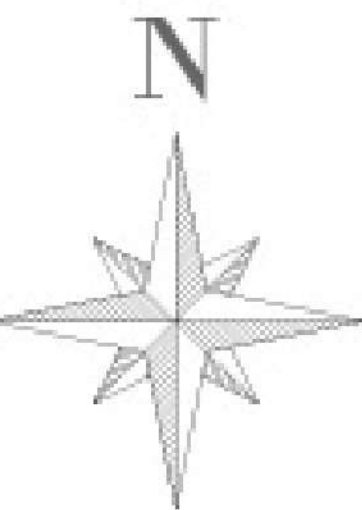




# Carte Zone d'Accélération ENR pour le solaire PV et thermique

## Potentiel solaire et zonage PLU

Document de travail réalisé principalement  
avec les données IGN et CEREMA



### Légende

- Voirie
- Zone d'Accélération ENR pour le solaire :**
- La Zone d'Accélération pour cette ENR correspond au périmètre communal**
- Commune de Cergy

### Surfaces de stationnement non couvertes

- > 1500 m<sup>2</sup>
- Potentiel solaire sur toiture\***
- < 50 000 kWh/an
- 50 000 - 100 000 kWh/an
- 100 000 - 200 000 kWh/an
- 200 000 - 500 000 kWh/an
- 500 000 - 1 000 000 kWh/an
- 1 000 000 - 2 000 000 kWh/an
- 2 000 000 - 4 000 000 kWh/an
- > 4 000 000 kWh/an
- Bati en projet / en construction

### Zonage du PLU

- A
- A1
- AU
- AUlb
- AUlp
- N
- N1
- N2
- N3
- N4
- N5
- UAa
- UAb
- UBa
- Ubb
- UCa
- UCb
- UCc1
- UCc2
- UCd
- UCe
- Ula
- Ulb

- ENS : Espaces Naturels Sensibles
- ZPPAUP : Zone de Protection du Patrimoine Architectural, Urbain et Paysager

\* : le potentiel est une indication théorique liée à la surface en m<sup>2</sup>, il ne prend pas en compte les orientations, les ombres portées et les contraintes liées aux formes du bâti et aux équipements présents sur les toitures.

N.B. : Les contraintes techniques réglementaires auxquelles les parcelles sont soumises ne sont pas levées par le périmètre ZAENR. Par exemple, les autorisations relatives aux installations ou constructions en zones N, en ZPPAUP, en ENS, restent conditionnées aux règles qui les régissent et soumises, le cas échéant, à l'avis de l'Architecte des Bâtiments de France.



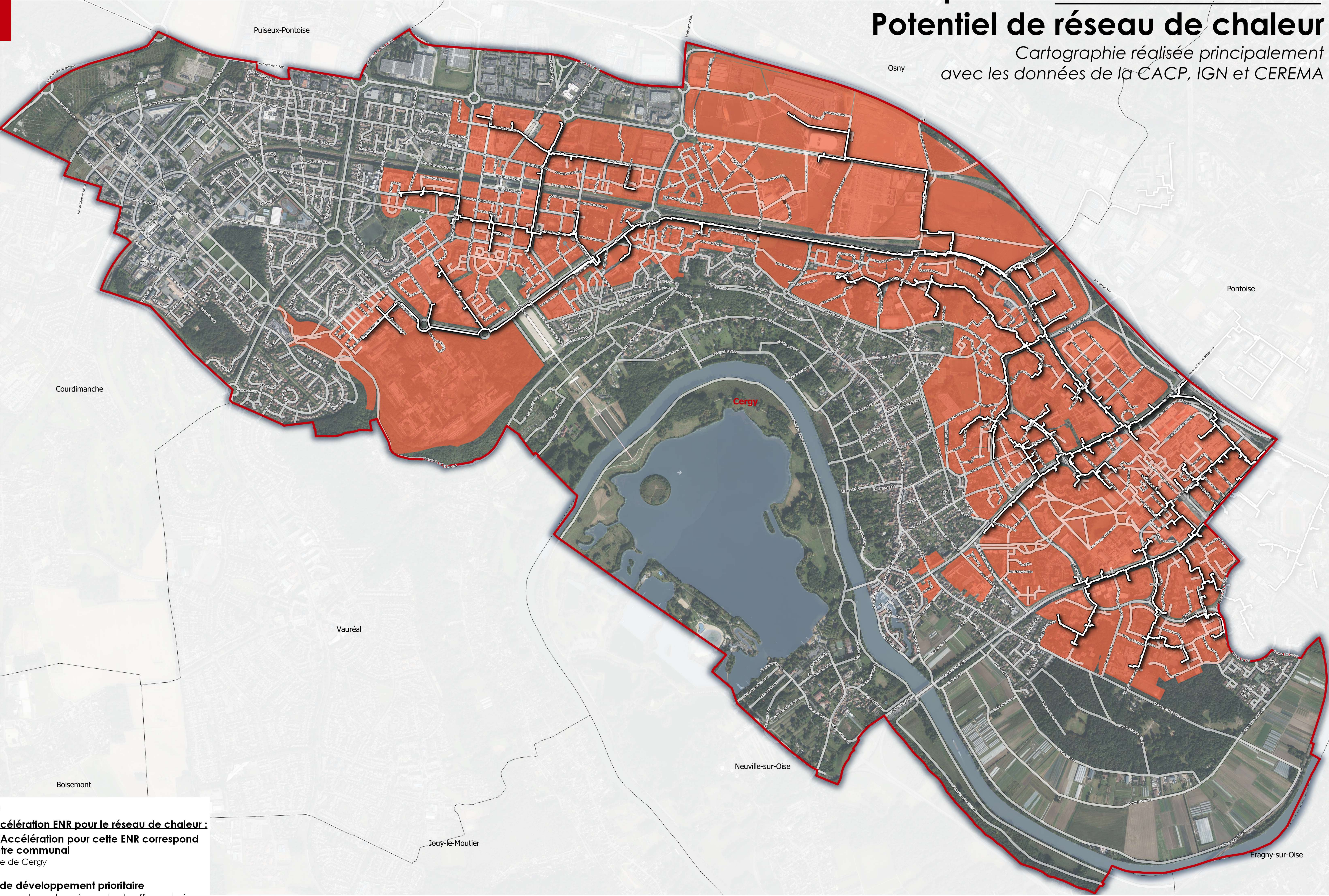




# Carte Zone d'Accélération ENR pour le réseau de chaleur

## Potentiel de réseau de chaleur

Cartographie réalisée principalement  
avec les données de la CACP, IGN et CEREMA



### Légende

**Zone d'Accélération ENR pour le réseau de chaleur :**  
La Zone d'Accélération pour cette ENR correspond  
au périmètre communal  
■ Commune de Cergy

**Périmètre de développement prioritaire**  
■ Zone de raccordement au réseau de chauffage urbain  
**Réseaux de chaleur existants en 2019**  
= Réseau de chaleur

0 300 600 900 1 200 m

Sources : IGN - Cerema, CACP, © IGN – 2021 - BD ORTHO® 20 cm, Ville de Cergy  
Réalisation : Service SIG  
Date : Janvier 2024