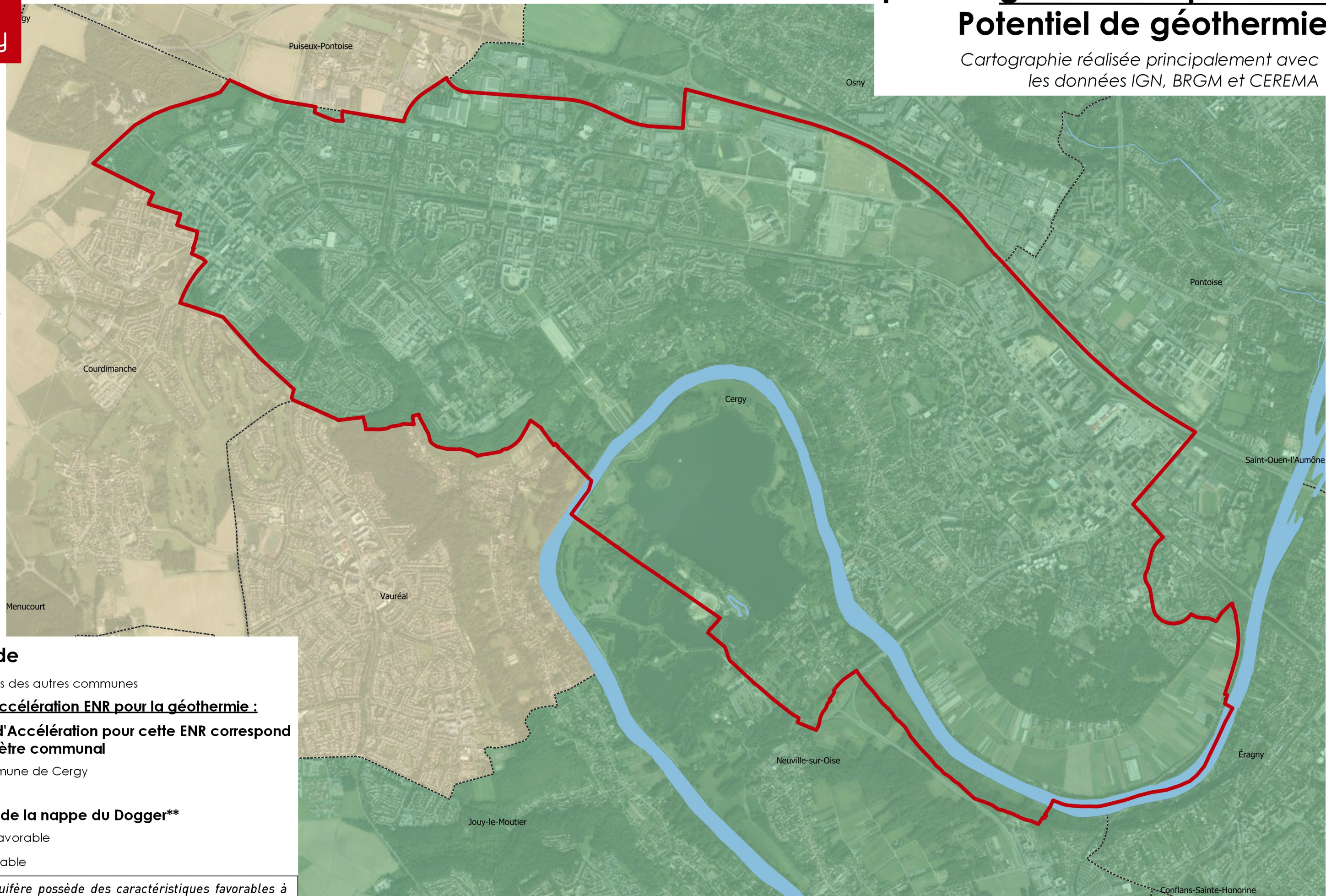
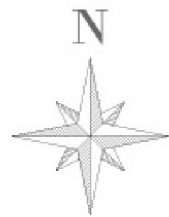




# Carte Zone d'Accélération ENR pour la géothermie profonde Potentiel de géothermie

Cartographie réalisée principalement avec  
les données IGN, BRGM et CEREMA



## Légende

Limites des autres communes

### Zone d'Accélération ENR pour la géothermie :

La Zone d'Accélération pour cette ENR correspond  
au périmètre communal

Commune de Cergy

### Potentiel de la nappe du Dogger\*\*

Peu favorable

Favorable

\* : cet aquifère possède des caractéristiques favorables à  
son exploitation géothermique avec une température de 47  
à 85°C pour une profondeur entre 1500 et 2000 mètres

0 0,5 1 km

Sources : IGN - BRGM - Energif (Rose), Ville de Cergy, © IGN – 2021 - BD ORTHO® 20 cm

Réalisation : Service SIG

Date : Janvier 2024