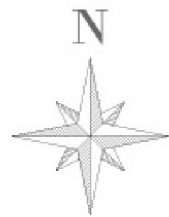




Ressources de géothermie de surface (- 200m de profondeur) Potentiel de géothermie

Cartographie réalisée principalement avec
les données IGN, BRGM et CEREMA



Légende

Limites des autres communes

Zone d'Accélération ENR pour la géothermie :

La Zone d'Accélération pour cette ENR correspond
au périmètre communal

Commune de Cergy

Installations de géothermie de surface sur échangeurs ouverts (nappe)

Installation déclarée

Installations de géothermie de surface sur échangeurs fermés (sonde)

Installation déclarée

Ressource de géothermie de surface

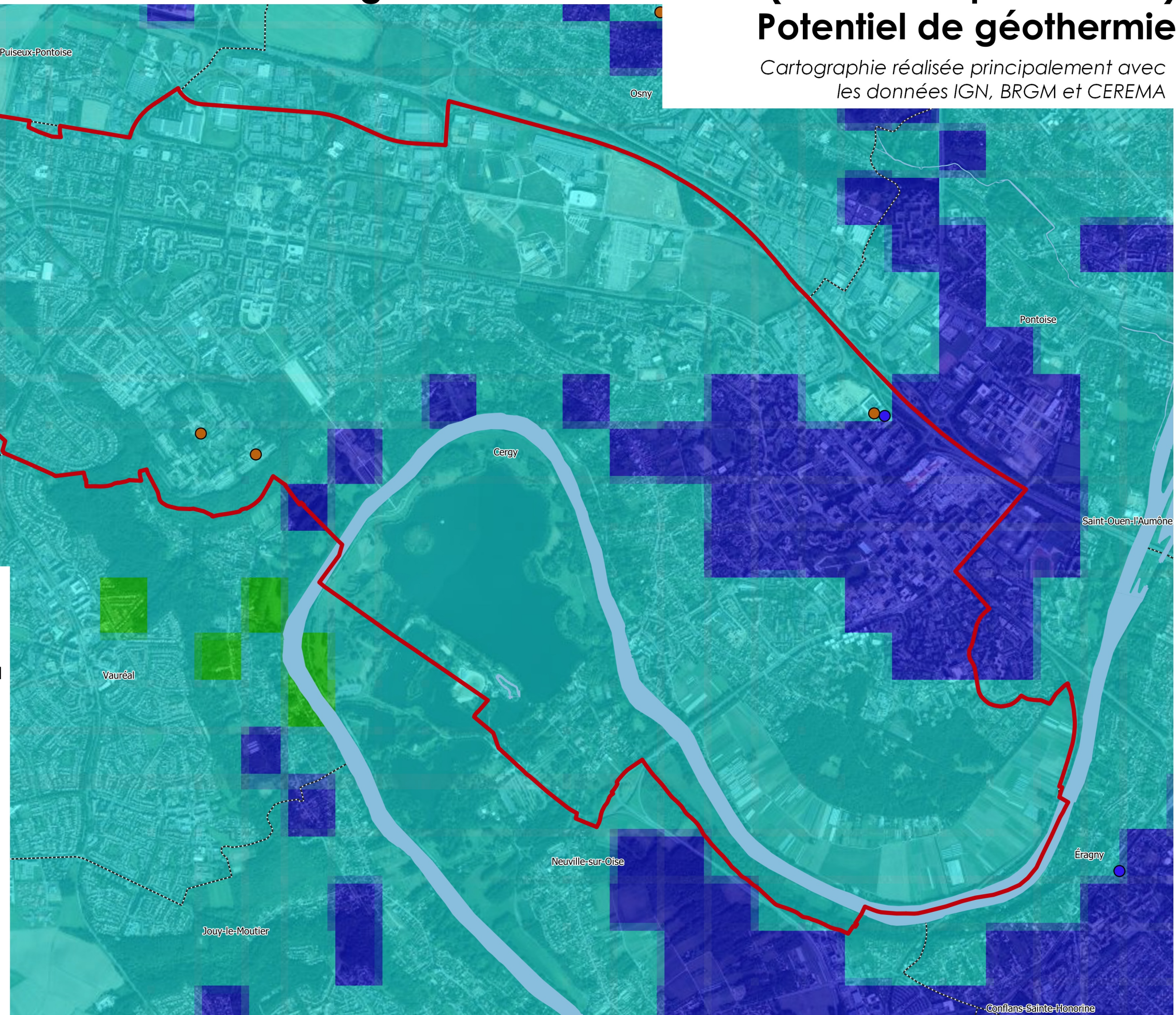
Potentiel faible de la ressource

Potentiel moyen de la ressource

Potentiel fort de la ressource

Potentiel très fort de la ressource

Autre aquifère



0 0,5 1 km

Sources : IGN - Cerema - BRGM, Ville de Cergy, © IGN - 2021 - BD ORTHO® 20 cm

Réalisation : Service SIG

Date : Janvier 2024