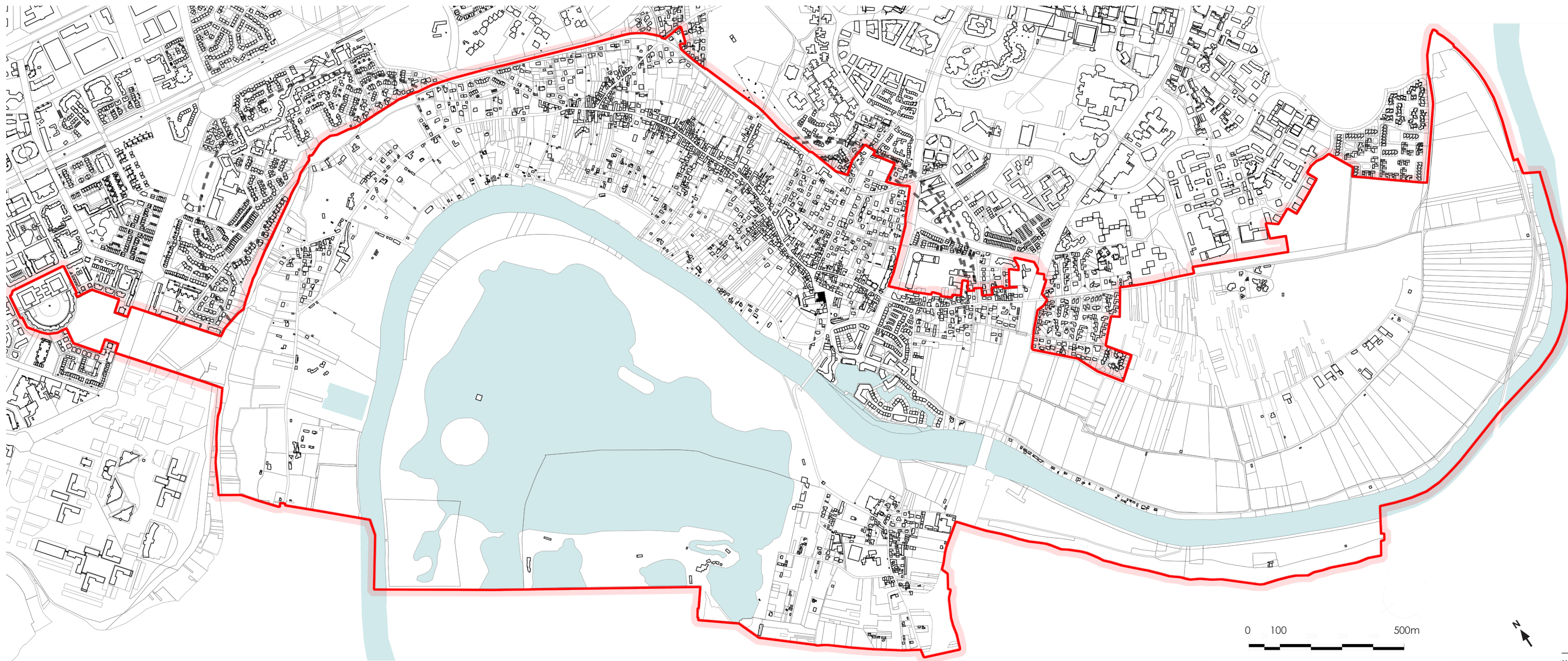


PLAN DE PÉRIMÈTRE


APPROUVE PAR DELIBERATION N°52 EN DATE
DU 25 SEPTEMBRE 2025



0 100 500m

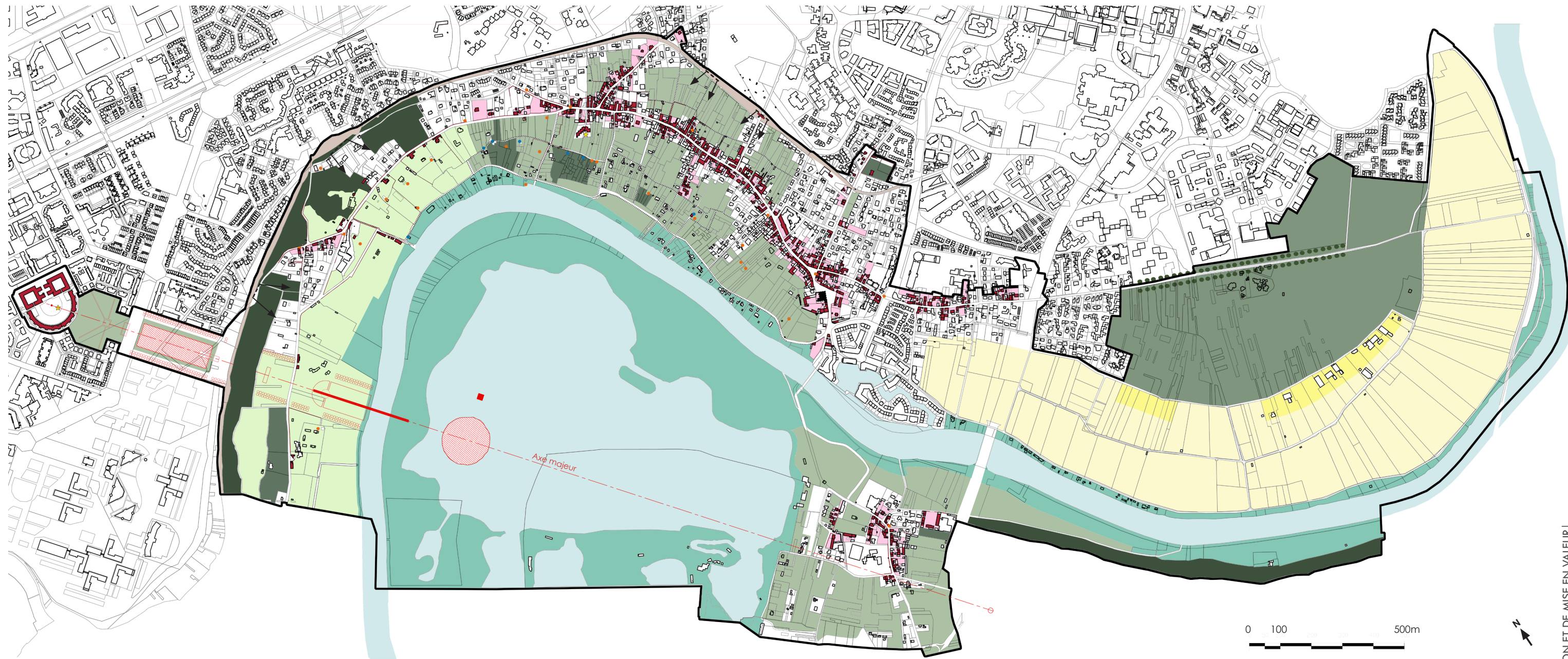


 Périètre du SPR

 Monument Historique :
- Menhir dit la Pierre Fouret
- Église Saint-Christophe
- Amorce de la façade 16e
- Ancien prieuré (porte et tour)

 Rayon de protection des abords subsistant

PLAN DE PROTECTION
ET DE MISE EN VALEUR (PPMV)
APPROUVE PAR DELIBERATION N°52 EN DATE
DU 25 SEPTEMBRE 2025



LES INTERVENTIONS SUR LE GRAND PAYSAGE

- Boisement en ligne de crête à conforter
- Emprise de l'ancienne voie ferrée à requalifier
- Opportunité de belvédère à mettre en valeur
- Massif boisé du Bois de Cergy à conforter
- Alignement d'arbres à préserver et conforter
- Paysage ouvert de la plaine maraîchère à maintenir : Zone inconstructible
- Zones où sont autorisées les constructions et installations nécessaires au bon fonctionnement des activités maraîchères
- Végétation de bord d'Oise à entretenir
- Axe majeur à entretenir et mettre en valeur

LES INTERVENTIONS SUR LE PAYSAGE URBAIN ET NATUREL

- Espace de cour ou jardin associé au bâti à préserver et mettre en valeur
- Jardin, prairie, verger ou espace agricole isolé à préserver
- Sente ou chemin à entretenir
- Lavoirs et fontaines à restaurer et à mettre en valeur
- Jardin des Grands-clos à préserver et mettre en valeur
- Boisement à conforter

LES INTERVENTIONS SUR LE BÂTI

- Mur de clôture à conserver et à restaurer
- Bâti d'intérêt à conserver, restaurer et mettre en valeur
- Architecture contemporaine remarquable (ACR) : Résidence Cergy 7, Axe Majeur
- Petit patrimoine (puits, calvaires...) à conserver

- Réseau hydrographique / Oise
- Périmètre de l'AVAP
- Monument Historique